

ROBUST.  
RELIABLE.  
EFFICIENT.





## INSPIRING SIMPLICITY



CT

CD

Aligned with the professional requirement for average consumption, the SCS-Compact is our entry-level machine that does not compromise quality and form. The Compact CT and CT(H) makes perfect coffee. The model CT(H) is equipped with a more powerful pump and a larger boiler with double capacity that can dispense high volume of hot water with an output of 25 litres per hour. When you combine this with the instant option with two canisters, the CTI model will allow you to make a wide variety of drinks such as hot chocolate, milk, vanilla coffee and much more.

Ausgerichtet auf einen mittleren Kapazitätsbedarf, erbringen die Einstiegsmodelle SCS Compact CT und SCS Compact CT(H) herrliche Kaffeekreationen mit Heisswasserbezug. Das Modell SCS CT(H) ist mit einer leistungsstärkeren Pumpe sowie einem Boiler mit doppelter Kapazität ausgestattet. Die Heisswasserleistung beträgt bis zu 25 Liter pro Stunde. Zwei Pulverbehälter für Instantprodukte sorgen beim Modell SCS Compact CTI für beste Schokolade-Milch- oder Vanillekreationen.

Visant des besoins de capacité moyenne, les modèles de base SCS Compact CT et CT(H) proposent de magnifique création à base de café ainsi que le service de l'eau chaude. Le modèle SCS CT(H) est équipé d'une pompe très performante et d'une chaudière à double capacité. Le débit maximal d'eau chaude est de 25 litres/heure. Grâce aux deux conteneurs de poudre pour produits instantanés, le modèle SCS Compact CTI produit de délicieuses créations à la vanille, au lait ou au chocolat.

Would you like to widen your selection even more? The "M" version model allows you to add fresh milk to enhance your coffee or instant drinks and open up a wider variety of drink concoction. The "M" version makes the finest milk froth that will make all your drinks look and taste good. There are a whole host of other options such as the "L4s" 4 liter compressor refrigerator and the "W" cup warmer.

Sie möchten Ihre Kaffee- und Instantprodukte per Knopfdruck zusätzlich veredeln? Die «M»-Version sorgt in diesem Fall dank frischer Milch und feinstem Milchschaum für optimale Ergebnisse. Mit dem Kompressorkühlschrank «L4s», mit 4 Litern Milchinhalt, oder mit dem Tassenwärmer «W» für stets vorbeheizte Tassen stehen Ihnen weitere nützliche Optionen zur Verfügung.

Vous souhaitez parachever vos produits instantanés à base de café par simple pression d'un bouton? Dans ce cas-là, la version «M» vous donne des résultats optimaux grâce au lait frais et à la mousse de lait extrafine. Avec le réfrigérateur compresseur «L4s», d'une capacité de 4 litres de lait, ou avec le chauffe-tasses «W» pour des tasses toujours chaudes, vous disposez toujours d'options complémentaires utiles.



L4s

MCTI

W



ENJOYMENT IN ITS  
MOST COMPACT FORM





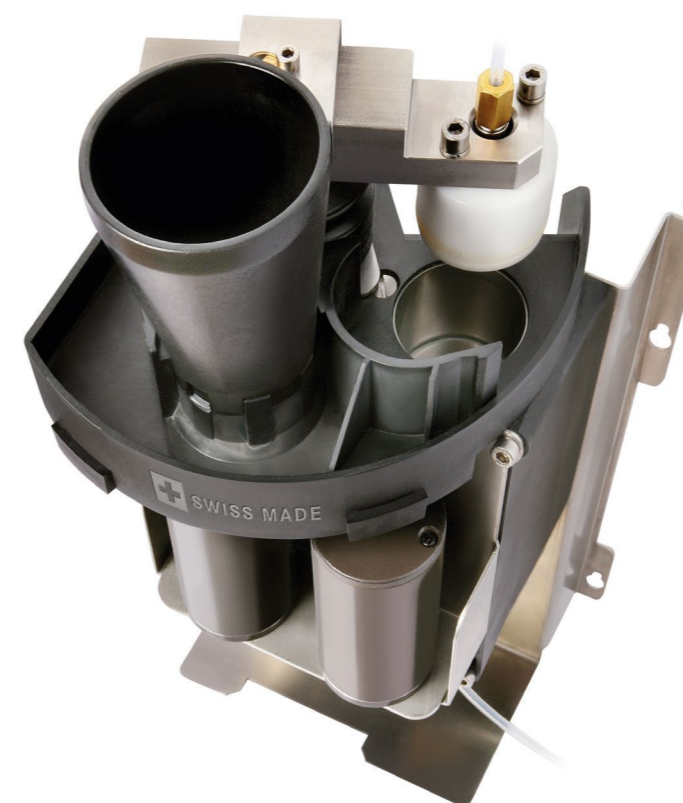
## HIGH-QUALITY COMPONENTS



The capacitive touchscreen displaying up to ten products is operated intuitively. The functions are self-explanatory and completely coherent. The saved settings can be transferred to other machines easily.

Die Bedienung des kapazitiven Touchscreens für bis zu zehn Produkte erfolgt intuitiv. Die Funktionen sind selbsterklärend und absolut stimmig. Die gespeicherten Einstellungen können problemlos auf weitere Geräte übertragen werden.

*La sélection de jusqu'à dix produits s'effectue intuitivement sur l'écran tactile capacitif. Les fonctions sont évidentes et parfaitement cohérentes. Les réglages enregistrés peuvent être transférés sans problème à d'autres appareils.*



The patented, reliable Rex-Royal brewing unit ensures a consistently high quality coffee extraction. The brewing chamber has a holding capacity of 16 grams of grounded coffee, ensuring outstanding coffee quality for both single and double drinks.

Für die konstant hohe Kaffequalität sorgt die patentierte zuverlässige Rex-Royal-Brühgruppe. Die Brühkammer fasst bis zu 16 Gramm Kaffeepulver und garantiert sowohl für Einzel- als auch für Doppelprodukte eine optimale Extraktion und gewährleistet somit hervorragende Kaffequalität.

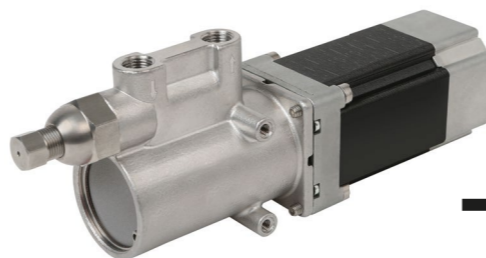
*Le groupe de percolation fiable breveté Rex-Royal veille à une haute qualité constante du café. La chambre de percolation contient jusqu'à 16 grammes de poudre de café et garantit une extraction optimale de produits non seulement simple mais également en double et assure ainsi une excellente qualité de café.*



The Rex-Royal milk system with its optional high-quality gear pump packs a punch: It produces delicate fine-pored milk froth, while allowing to adjust the milk temperature exactly to the requirement of every single product.

Das Rex-Royal-Milchsystem mit der optional erhältlichen hochwertigen Zahnradpumpe hat es in sich: Einerseits produziert es feinsten feinporigen Milchschaum. Andererseits ist es imstande, die Milchtemperatur auf jedes Produkt exakt einzustellen.

*Le système de lait frais Rex-Royal doté d'une pompe à engrenages haut de gamme disponible en option est unique en son genre: d'une part, il produit une mousse de lait extrêmement fine et d'autre part, il est capable de régler précisément la température du lait sur chaque produit.*



The tried-and-tested stainless steel rotary vane pump with its extremely effective brushless motor guarantees a constant brewing pressure and a perfect cup of coffee.

Die bewährte Drehschieber-Wasserpumpe aus Edelstahl mit äusserst leistungsfähigem bürstenlosem Motor garantiert einen konstanten Brühdruck und somit einen perfekt gebrühten Kaffee.

*La pompe à eau rotative éprouvée en acier est dotée d'un moteur sans balais extrêmement performant et assure une pression de percolation constante pour un café absolument parfait dans la tasse à café.*



# TELEMETRY: THE NEXT GENERATION OF DATA MANAGEMENT



Whether you need turnover figures, coffee powder quantities or maintenance information – you will always have a real-time overview with our telemetry solution. And the best thing: You aren't tied to one place. You can always access your most important coffee data thanks to our web-based monitoring tool attached to our GPRS network solution.

Mit unserer Telemetrielösung haben Sie die wichtigsten Daten stets im Überblick. Das Beste daran: Sie sind an keinen Ort gebunden. Sie können Ihre wichtigsten Kaffeekennzahlen dank GPRS-Funknetz in Kombination mit unserer webbasierten Lösung immer und überall abrufen. Ob Umsatzzahlen, Kaffeepulvermengen oder Wartungsinformationen – Sie haben stets einen Echtzeit-Überblick und damit das ideale Monitoring-Werkzeug dabei.

*Notre solution de télémétrie vous donne toujours une vue d'ensemble des données essentielles. Le mieux est que vous n'êtes dépendant d'aucun lieu. Vous pouvez toujours et depuis n'importe où, consulter votre chiffre d'affaires, votre volume en poudre de café ou vos informations relatives au service grâce au réseau radio GPRS en combinaison avec nos solutions en ligne. Que ce soit des chiffres de vente, des quantités de poudre de café ou des informations sur la maintenance, vous disposez d'une vue d'ensemble en temps réel et donc d'un outil de contrôle idéal.*



Dispense your cashless coffee, cappuccino or latte with the Rex-Royal CoffeeCard. This can securely be reloaded at either a separate charging station or on the coffee machine directly.

Beziehen Sie Ihren Kaffee, Cappuccino oder Latte bargeldlos mit der Rex-Royal CoffeeCard. Diese lässt sich entweder an einer separat erhältlichen Ladestation oder direkt an der Kaffeemaschine sicher wiederaufladen.

*Obtenez votre café, cappuccino ou latte sans monnaie avec la Rex-Royal CoffeeCard. Elle se recharge en toute sécurité soit à une station de chargement disponible séparément ou directement à la machine à café.*



For "coffee-to-go" business, the tried-and-tested "Coin/Token Acceptor" and "Coin Changer", two add-on modules, are available.

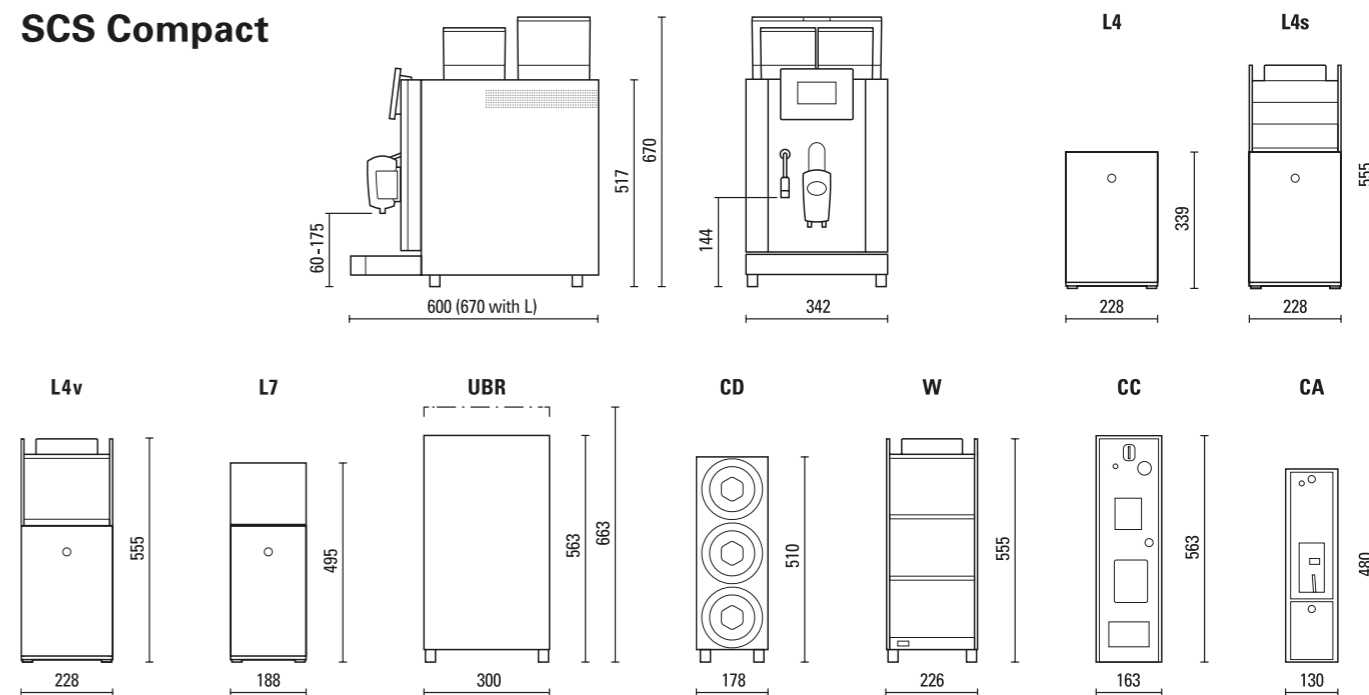
Für das «Coffee-to-go»-Geschäft stehen die bewährten Anbaumodule «Münz/Jeton-Prüfer» und «Münzwechsler» zur Verfügung.

*L'établissement «coffee-to-go» propose des modules annexes éprouvés «contrôleur de monnaie/jetons» et «monnayeur rendeur».*





Technical Data  
**SCS Compact**



OUR VALUES,  
YOUR ADVANTAGES

As a real Swiss family-run business, we orient ourselves towards Swiss values, so since the company was founded in 1937 we have built up a foundation which is not only centred around being economical but also around value. We do not just believe in this, we put it into practice every day. This is why we are convinced of Swiss quality and why we are still researching, developing and producing in Dällikon near Zurich. The company's management is still in the hands of the Sager family and stands for continuity with regard to teamwork, sustainability and guaranteed performance.

Weil wir uns als echtes Schweizer Familienunternehmen auch an schweizerischen Werten orientieren, haben wir uns seit der Gründung im Jahre 1937 nicht nur ein wirtschaftliches, sondern auch ein werteorientiertes Fundament aufgebaut. Und an dieses glauben wir nicht nur, vielmehr leben wir es tagtäglich. So sind wir von der Schweizer Qualität überzeugt – weshalb wir noch immer in Dällikon bei Zürich forschen, entwickeln und produzieren. Die Unternehmungsführung, nach wie vor bei der Familie Sager angesiedelt, steht für Kontinuität – hinsichtlich Teamwork, Leistungsversprechen und Nachhaltigkeit.

*Comme nous sommes une véritable entreprise familiale suisse avec des valeurs suisses, nous avons, depuis la création en 1937, non seulement bâti des fondements rentables d'un point de vue économique, mais aussi des fondements axés vers certaines valeurs. Et nous ne faisons pas qu'y croire, nous le vivons au quotidien. Nous sommes donc convaincus par la qualité suisse; c'est pourquoi à Dällikon près de Zurich, nous continuons de faire de la recherche, de développer et de produire. La direction de l'entreprise est encore aujourd'hui dans les mains de la famille Sager, et témoigne de la continuité; en termes de travail d'équipe, de promesses de performances et de durabilité.*

Model	Weight	Power supply	Specifications	Cups/hour
SCS Compact CT	32 kg	220-240 V ~ 50/60 Hz 1.8-2.2 kW	Espresso	up to 140*
SCS Compact CT(H)	37 kg	220-240 V ~ 50/60 Hz 2.9-3.5 kW	Coffee	up to 140*
SCS Compact MCT	39 kg	220-240 V ~ 50/60 Hz 1.8-2.2 kW	Cappuccino	up to 140*
SCS Compact MCT	39 kg	380-415 V ~ 50/60 Hz 3.5-4.1 kW	Latte	up to 140*
SCS Compact CTI	37 kg	220-240 V ~ 50/60 Hz 1.8-2.2 kW	Hot water	20 liter/hour
SCS Compact MCTI	40 kg	220-240 V ~ 50/60 Hz 1.8-2.2 kW	Hot water Model CT(H)	25 liter/hour
SCS Compact MCTI	40 kg	380-415 V ~ 50/60 Hz 3.5-4.1 kW		

Add-on units	Weight	Power supply	Capacity
L4/L4d**	14 kg	220-240 V ~ 50/60 Hz 0.1 kW	4 liter
L4s/L4sd**	18 kg	220-240 V ~ 50/60 Hz 0.1 kW	4 liter
L4v/L4vd**	21 kg	220-240 V ~ 50/60 Hz 0.2 kW	4 liter/up to 40 cups
L7/L7d**	17 kg	220-240 V ~ 50/60 Hz 0.06 kW	7 liter
L7-UBR/L7-UBRd** 1)	17 kg	220-240 V ~ 50/60 Hz 0.06 kW	7 liter
R10-UBR/R10-UBRd** 1)	30 kg	220-240 V ~ 50/60 Hz 0.1 kW	10 liter
CD	13 kg	–	up to 200 cups (10 oz)
W	12 kg	220-240 V ~ 50/60Hz 0.2kW	up to 80 cups
CC 2)	18 kg	–	–
CA	4 kg	–	–

Filling Capacity	Specifications	Water supply/drain	Specifications
Bean hopper (with 1 Grinder)	1.4 kg	Water supply tube	G 3/8", L = 2000 mm
Bean hopper (with 2 Grinders)	0.8 kg / hopper	Water pressure	200–600 kPa (2–6 bar)
XL Bean hopper (2 Grinders)	1.2 kg / hopper	Water hardness	5–8 dH° / 8–14 fH°
Instant hopper	0.8 kg / hopper	Chlorine content	Max. 0.1 mg/l
XL Instant hopper	1.0 kg / hopper	Drain tube	Ø = 23 mm, L = 2000 mm
Water tank	3.6 liter	Siphon	Ø = 48 mm
Coffee drawer	750 g		

C Coffee	CD Cup Dispenser	L4/L4d**	Refrigerator 4 liter capacity
T Tea	W Cup Warmer	L4s/L4sd**	Refrigerator 4 liter capacity, with Dispenser
M Milk	CC Coin Changer 2)	L4v/L4vd**	Refrigerator 4 liter capacity, with Cup Warmer
I Instant	CA Coin Acceptor	L7/L7d**	Refrigerator 7 liter
H High capacity		R10/R10d**	Refrigerator 10 liter capacity

\* depending on cup size \*\* d-versions for connection with 2 machines 1) only for installation under the counter 2) only attached to the left side



#### Rex-Royal Switzerland (Headquarter)

Rex-Royal AG | Industriestrasse 34 | CH-8108 Daellikon / Zuerich  
T: +41 44 847 57 57 | F: +41 44 847 57 59 | [info@rex-royal.ch](mailto:info@rex-royal.ch) | [www.rex-royal.ch](http://www.rex-royal.ch)

#### Rex-Royal Germany

Rex-Royal Kaffeemaschinen GmbH | Bahnhofstrasse 104 | D-79618 Rheinfelden  
T: +49 7623 7414 0 | F: +49 7623 7414 20 | [info@rex-royal.de](mailto:info@rex-royal.de) | [www.rex-royal.de](http://www.rex-royal.de)

#### Rex-Royal Asia

Rex-Royal Asia Pte. Ltd. | 8 Wilkie Road | #03-01 | Wilkie Edge | 228095 Singapore  
T: +65 9691 6730 | [info@rex-royal.ch](mailto:info@rex-royal.ch) | [www.rex-royal.ch](http://www.rex-royal.ch)

